

Catania
Virkattu ruutupeitto

Koko: 140x140 cm. Yhden ruudun koko on 17,5x17,5 cm.

Lanka: Schachenmayr Catania

100 g kamelinruskeaa (0179), punaruskeaa (0383) sekä farkunsi-
nistä (0164), sitten 150 g vaaleansinistä (0247), 250 g ruskeaa
(0161) sekä vaaleanharmaata (0406) ja vielä 800 g siniharmaata
(0269).

Prym virkkuukoukku: Nro 3,5 tai käsialan mukaan.

Tee ruudut näin: Virkkaa aloitusketjuksi 5 kjs ja sulje ketju ren-
kaaksi. Tee sitten ruutu suljettuna virkkauksena piirroksen mukaan.
Ohjeessa on mukana 3:n erivärisen ruudun värijärjestykset. Tee A
ja B väriytyksen mukaisia ruutuja 16 kappaletta molempia ja sitten
C väriytyksen mukaisia ruutuja 32 kappaletta. Ompele ruudut yh-
teen kaavan mukaiseen järjestykseen.

Viimeistely: Levitä peitto alustalle mittoihinsa, kostuta sumuttamal-
la ja anna kuivua. Virkkaa vielä koko peiton ympäri farkunsiinisellä langalla näin: 1 ks, *jätä 2 s väliin, tee seura-
vaan s:aan 4 p, seuraavaan 1 ks*, toista *-* ja sulje krs ps:lla. Katkaise ja päätä lanka.



Ruutu A Ruutu B Ruutu C

- col 164
- col 0269
- col 0247
- col 0383
- col 0179
- col 0161
- col 0406

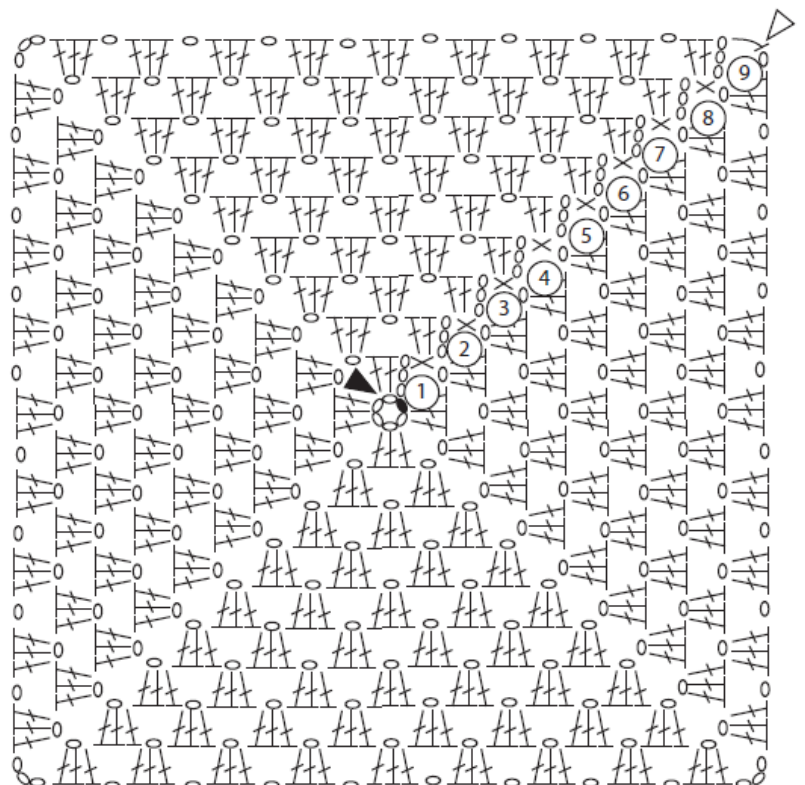
- ①
- ②
- ③
- ④
- ⑤
- ⑥
- ⑦
- ⑧
- ⑨

- ①
- ②
- ③
- ④
- ⑤
- ⑥
- ⑦
- ⑧
- ⑨

- ①
- ②
- ③
- ④
- ⑤
- ⑥
- ⑦
- ⑧
- ⑨

| | | | | | | | |
|---|---|---|---|---|---|---|---|
| B | C | A | C | B | C | A | C |
| C | A | C | B | C | A | C | B |
| B | C | A | C | B | C | A | C |
| C | A | C | B | C | A | C | B |
| B | C | A | C | B | C | A | C |
| C | A | C | B | C | A | C | B |
| B | C | A | C | B | C | A | C |
| C | A | C | B | C | A | C | B |

- ▲ = aloitus
- ▽ = lopetus
- = ketjusilmukka (kjs)
- = piilosilmukka (ps)
- × = kiinteäsilmukka (ks)
- ┆ = pylväs (p)



Copyright: MEZ GmbH



Prym Consumer Finland Oy
Huhtimontie 6 B, 04200 Kerava
puh 09-274871
www.prym.fi