

Soffio tai Soffio Colore  
Pitsihuvit

Yläreunan leveys n. 200 cm ja korkeus keskeltä n. 100 cm.

**Lanka:** Gedifra Soffio tai Soffio Colore (37 villa, 37 alpukka, 26 silkki, 25 g = 187 m).

**Prym puikot:** Pyöröpuikko nro 4,5 tai käsialasi mukaan.

**Tiheys:** 14 s ja 28 krs pitsineuletta = 10 cm.

**Mallineuleet:** *Pitsineule:* neulo ruutupiirroksen ja ohjeen mukaan reunasilmukoiden sisäpuolella. Neulo reuna-s:t aina oikein. Piirroksessa on vain työn oikean puolen krs:t, neulo nurjalla kaikki s:t nurin. Toista piirroksen harmaalla väritettyä 20 :n ja 40 krs:n mallikertaa.

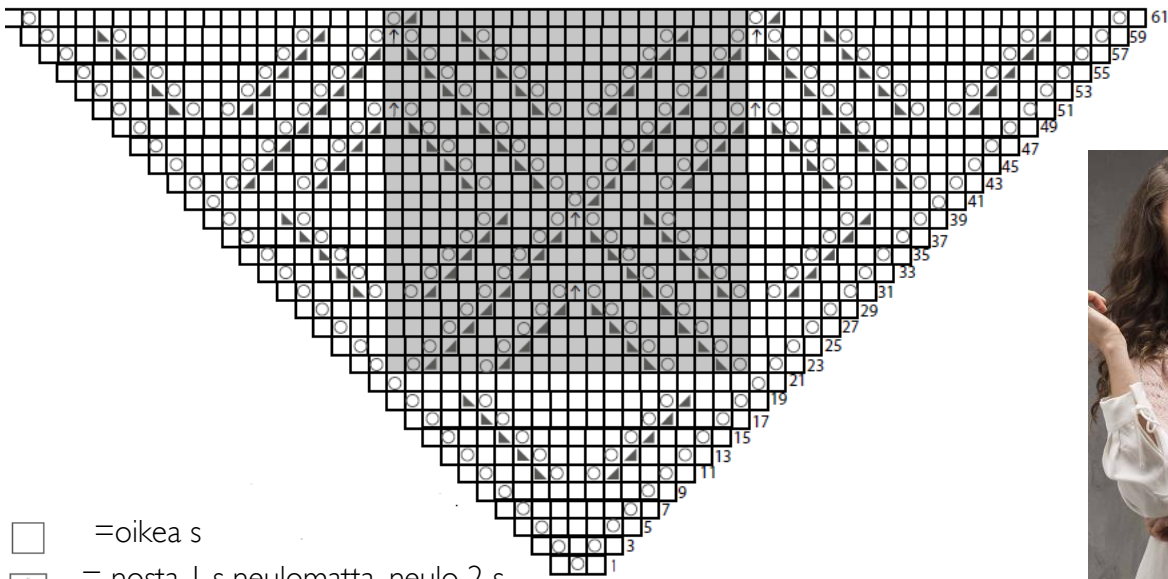
**Langan menekki:** Gedifra Soffio –lankaa vaaleaa roosaa (611) 100 g

tai Soffio Colore –lankaa sini-vihreäkirjavaa (656) 100 g

**Aloita huivin alareunasta** Luo 4 s ja aloita pitsineule. **1.krs:** neulo reuna-s, 1 o, ota 1k puikolle, neulo 1 o ja tee reuna-s = 5 s. **2.krs:** neulo reuna-s:iden sisäpuolella 3 s nurin. Jatka neulomista piirroksen mukaan, tee siitä seuraavaksi sen 3. krs. Joka 2. krs työhön tulee aina 2 uutta s:aa. Kun olet neulonut 62 krs, toista jatkossa 23.-62. krs:ia siten, että työhön tulee aina 1 uusi mallikerta 40 krs:n aikana. Kun kappaleen korkeus on n. 100 cm ja olet neulonut 280 krs ja työssä on 283 s, päätä s:t löyhästi.



Pitsineuleen ruutupiirros



- =oikea s
- = nosta 1 s neulomatta, neulo 2 s oikein yhteen ja vedä nostettu s kavennuksen yli
- = ota langankierto puikolle
- = nosta 1 s neulomatta, neulo 1 s oikein ja vedä nostettu s neulotun yli
- = neulo 2 s o yhteen

