

Heaney

Felted Tweed

Miehen ruutukuviainen pusero

S/M-L-XL/XXL-XXXL-XXXXL

Lanka: Rowan Felted Tweed (50% villa, 25% alpukka, 25% viskoosi).

Prym puikot: Nro 3-3,5 ja 4 sekä pääntien reunusta varten lyhyt pyöröpuikko nro 3-3,5 tai käsialan mukaan.

Tiheys: 25 s ja 28 krs kaksivärineuletta paksummilla puikoilla = 10 cm.

Mallineuleet: *Joustinneule:* 2 o, 2 n. *Kaksivärineule:* neulo ruutupiirroksen ja ohjeen mukaan, toista 1.-16. krs:ia. *Sileä neule:* neulo oikealla oikein ja nurjalla nurin.

| Koko | S/M | L | XL/XXL | XXXL | XXXXL | |
|------------------------------|-----|-----|--------|------|-------|----|
| Valmiin neuleen mitat | | | | | | |
| vartalonympäryys | 118 | 128 | 138 | 148 | 160 | cm |
| kokopituus | 70 | 72 | 74 | 76 | 78 | cm |
| hihan sisäpituus | 47 | 47 | 47 | 47 | 47 | cm |
| Langan menekki | | | | | | |
| Rowan Felted Tweed -lankaa | | | | | | |
| siniharmaata (170) | 400 | 450 | 500 | 550 | 550 | g |
| harmaata (177) | 200 | 200 | 200 | 250 | 250 | g |

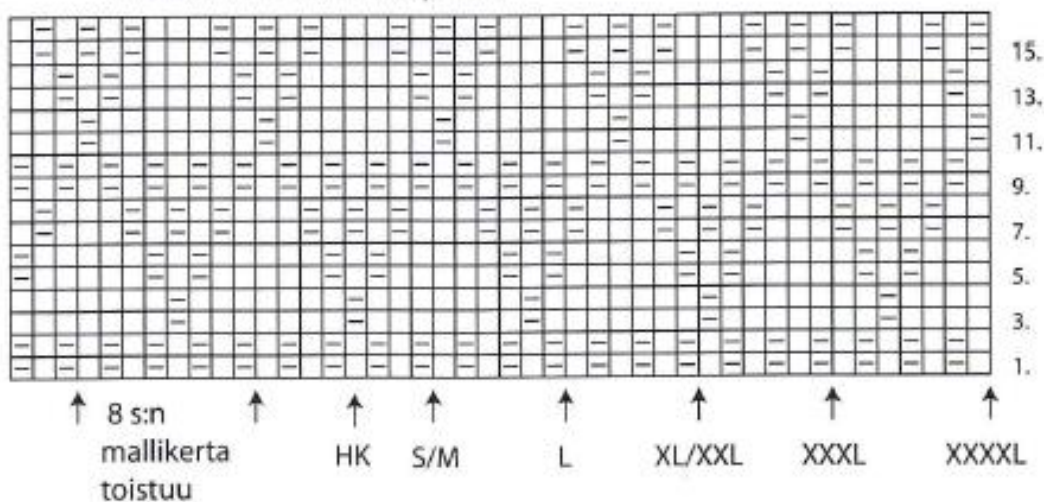
Takakappale Luo siniharmaalla langalla ohuemmille puikoille 150-162-174-186-202 s ja neulo joustinneuletta 6 cm. Muuta jousteen viimeisellä krs:illa s-luvuksi 151-163-175-187-201 s. Vaihda työhön paksummat puikot ja aloita kaksivärineule ruutupiirroksen mukaan kokosi nuolen kohdalta ja toista sitten 8 s:n mallikertaa tarpeen mukaan. Neulo jatkossa s:t tässä järjestyksessä ja toista 1.-16. krs:ia. Kun kappaleen korkeus on n. 49-49-49-52-52 cm ja olet viimeksi neulonut ruutupiirroksen 10.-10.-10.-2.-2. krs:n, aloita siniharmaalla langalla sileä neule ja kavenna sen 1. krs:illa s-luvuksi tasavälein 133-143-155-165-177 s. Kun kappaleen korkeus on 68-70-72-74-76 cm, jätä keskimmäiset 35-35-37-37-39 s pääntietä varten odottamaan ja neulo ensin toinen puoli. Kavenna vielä pääntien reunassa joka krs 4x1 s. Kun kappaleen korkeus on 70-72-74-76-78 cm, päättä loput eli olan 45-50-55-60-65 s kerralla. Neulo pääntien toinen puoli peilikuvaksi.

Etukappale Neulo kuten takana kunnes kappaleen korkeus on 62-64-66-67-69 cm. Jätä nyt keskimmäiset 25 s pääntietä varten odottamaan ja neulo ensin toinen puoli. Kavenna pääntien reunassa joka krs 6x1 s ja vielä 2. krs 3-3-4-4-5x1 s. Päättä lopuksi olan st samalla korkeudella kuin takana. Neulo pääntien toinen puoli peilikuvaksi.

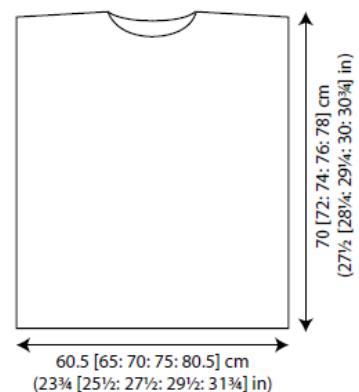
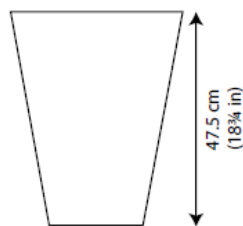
Hihat Luo siniharmaalla langalla ohuemmille puikoille 46-46-50-50-54 s ja neulo joustinneuletta 4 cm. Muuta jousteen viimeisellä krs:lla s-luvuksi 45-47-51-51-53 s. Vaihda työhön paksummat puikot ja aloita kaksivärineule ruutupiirroksen mukaan. Piirroksen on HK:lla merkitty hihan keskikohta, laske siitä kuvioiden alku sivussa. Lisää mallineuleen 3.-1.-1.-1.-1. krs:lla molemmissa reunoissa 1 s ja toista sitten lisäykset joka 4.-2.-2.-2.-2. krs kunnes työssä on 87-51-59-75-89 s sekä vielä joka 6.-4.-4.-4.-4. krs kunnes työssä on 95-103-109-117-125 s. Kun hihan pituus on n. 47 cm ja olet viimeksi neulonut ruutupiirroksen 10. krs:n, päättää s:t.

Viimeistely Levitä kappaleet alustalle mittoihinsa, kostuta sumuttamalla nurjalta puolelta ja anna kuivua. Ompele olkasaumat. Poimi pyöröpuikolle siniharmaalla langalla pääntien reunasta 104-104-108-108-116 s ja neulo suljettuna neuleena joustinneuletta 16 cm, päättää s:t. Kiinnitä hihat sivuihin olkasaumojen molemmin puolin 20-21-23-24-26 cm matkalle. Ompele vielä sivu- sekä hihasaumat.

Kaksivärineuleen ruutupiirros



- = neulo siniharmaalla langalla oikealla oikein ja nurjalla nurin
- = neulo harmaalla langalla oikealla nurin ja nurjalla oikein



Copyright: MEZ GmbH



Prym Consumer Finland Oy
Huhtimontie 6 B, 04200 Kerava
puh 09-274871
www.prym.fi