



Holtby

Feltd Tweed

Miehen kaksivärinen pusero

XS-S/M-L-XL-XXL-XXXL

Lanka: Rowan Feltd Tweed (50% villa, 25% alpukka, 25% viskoosi).

Prym puikot: Nro 3, 3,5 ja 4 sekä pääntien reunusta varten lyhyt pyöröpuikko nro 3-3,5 tai käsialan mukaan.

Tiheys: 24 s ja 32 krs sileää neuletta puikoilla nro 3,5-4 = 10 cm.

Mallineuleet: *Joustinneule:* 1 o, 1 n. *Sileä neule:* neulo oikealla oikein ja nurjalla nurin. Tee 14 krs:n kuvioraita ruutupiirroksen ja ohjeen mukaan.

| Koko | XS | S/M | L | XL | XXL | XXXL |
|------------------------------|-----|-----|-----|-----|-----|--------|
| Valmiin neuleen mitat | | | | | | |
| vartalonympäryys | 92 | 102 | 112 | 122 | 132 | 142 cm |
| kokopituus | 65 | 67 | 69 | 71 | 73 | 75 cm |
| hihan sisäpituus | 47 | 49 | 51 | 52 | 53 | 53 cm |
| Langan menekki | | | | | | |
| Rowan Feltd Tweed -lankaa | | | | | | |
| sinistä (159) | 300 | 350 | 350 | 400 | 450 | 450 g |
| punaista (196) | 100 | 100 | 150 | 150 | 150 | 150 g |

Takakappale Luo sinisellä langalla ohuimmille puikoille 113-125-137-149-161-173 s ja neulo joustinneuletta 12 krs. Vaihda työhön puikot nro 3,5 ja aloita sileä neule. Kun kappaleen korkeus on 42-43-43-44-44-45 cm, vaihda työhön puikot nro 4 ja aloita kuvioraita piirroksen oikeasta reunasta kokosi nuolen kohdalta ja toista sitten 10 s:n mallikertaa tarpeen mukaan. Neulo jatkossa s:t tässä järjestyksessä. Kun kappaleen korkeus on 43-44-44-45-45-46 cm, päätä molemmissa reunoissa kädentietä varten ensin 1x4-5-6-7-7-8 s. Kavenna sitten molemmissa reunoissa joka krs 5-5-7-7-8-8x1 s ja vielä joka 2. krs 4-6-5-7-6-7x1 s sekä vielä 3 krs:n kuluttua 1x1 s =85-91-99-105-113-121 s. Kun olet tehnyt kuvioraidan valmiiksi, vaihda työhön puikot nro 3,5 ja jatka punaisella langalla sileää neuletta. Kun kädentien korkeus on 20-21-23-24-26-27 cm, jätä keskimmäiset 29-31-33-33-35-37 s pääntietä varten odottamaan ja neulo ensin toinen puoli. Kavenna vielä pääntien reunassa joka krs 4x1 s ja päätä samalla sivusta lähtien olkaa varten joka 2. krs 3x6-7-7-8-9-10 s ja 1x6-5-8-8-8-8 s. Neulo pääntien toinen puoli peilikuvaksi.

Etukappale Neulo kuten takana kunnes kädentien korkeus on 11-11-12-13-14-14 cm. Jätä nyt keskimäinen s pääntietä varten odottamaan ja neulo ensin toinen puoli. Kavenna samalla pääntien reunassa joka 2. krs 18-19-20-20-21-22x1 s. Kun kädentien korkeus on 20-21-23-24-26-27 cm, päätä sivusta lähtien olan s:t kuten takana. Neulo pääntien toinen puoli peilikuvaksi.

Hihat Luo sinisellä langalla ohuimmille puikoille 55-57-61-63-65-67 s ja neulo joustinneuletta 12 krs. Vaihda työhön paksummat puikot ja aloita sileä neule. Lisää sileän neuleen 5. krs:lla molemmissa reunoissa 1 s ja toista sitten lisäykset joka 6. krs kunnes työssä on 75-79-77-83-91-101 s sekä vielä joka 8. krs kunnes työssä on 91-95-99-103-107-111 s.

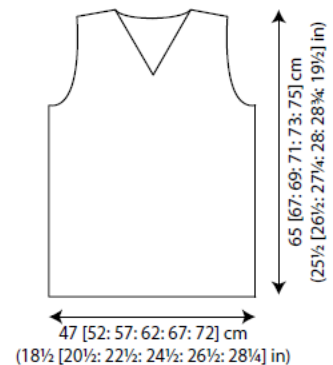
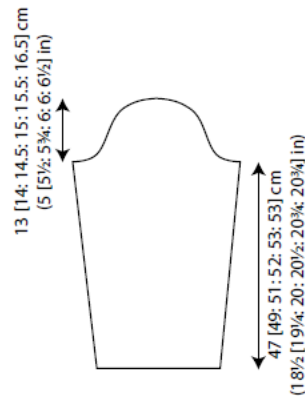
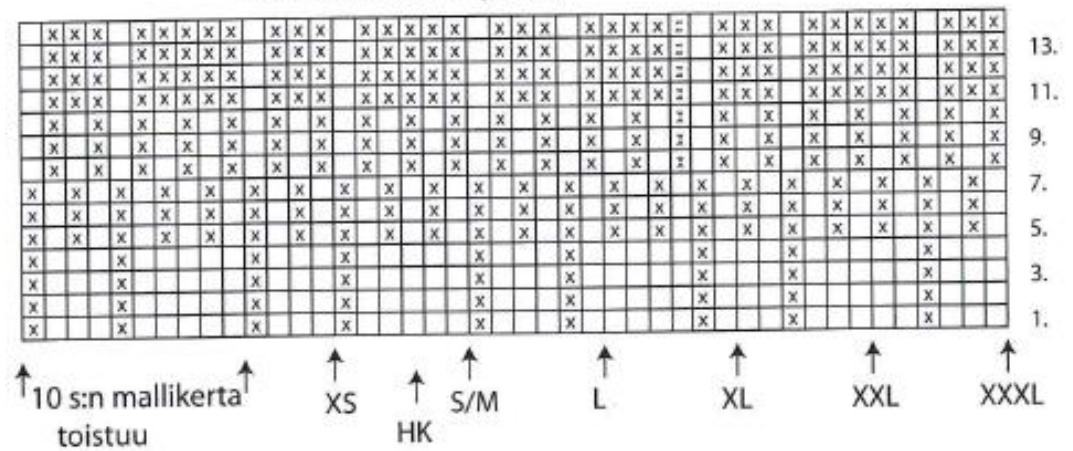
HUOM: Kun hihan pituus on 46-48-50-51-52-52 cm, vaihda työhön puikot nro 4 ja aloita kuvioraita piirroksen mukaan. Piirroksen on HK:lla merkitty hihan keskikohta, laske siitä kuvion alku sivussa. Kun hihan pituus on 47-49-51-52-53-53 cm, päätä molemmissa reunoissa pyöriötä varten ensin 1x4-5-6-7-8-9 s. Kavenna sitten molemmissa reunoissa joka krs 5x1 s ja sitten joka 2. krs 1 s kunnes työssä on jäljellä 51 s.

HUOM: Kun olet neulonut ruutupiirroksen valmiiksi, vaihda työhön puikot nro 3,5. Kavenna vielä molemmissa reunoissa joka krs 11x1 s ja päätä sitten molemmissa reunoissa 1x5 s. Kun pyöriön korkeus on 13-14-14-15-15-16 cm, päätä loput 19 s kerralla.

Viimeistely Levitä kappaleet alustalle mittoihinsa, kostuta sumuttamalla nurjalta puolelta ja anna kuivua. Ompele olkasaumat. Poimi pyöröpuikolle punaisella langalla etukappaleen päntien molemmista reunoista 40-40-44-44-46-46 s ja niiden väliin takakappaleen päntien reunasta 39-41-43-43-45-47 s sekä neulo vielä etukappaleen v-kärjessä oleva 1 s ja merkitse se =120-122-132-132-138-140 s. Neulo näillä s:illa joustinneuletta suljettuna neuleena. Aloita 2. krs:lla v-kärjessä kavennukset. Eli nosta merkitty s ja sitä edeltävä s oikein neulomatta, neulo 1 s ja vedä nostetut s:t neulotun yli. Toista tällaiset kavennukset joka 2. krs. Kun reunuksen korkeus on 9 krs, päätä s:t ja tee myös päätöskerroksella v-kärjessä kavennukset. Kiinnitä sitten hihat ja ompele sivu- sekä hihasaumat.

- = sininen s
- ⊗ = punainen s

Kuvioraidan ruutupiirros



Copyright: MEZ GmbH



Prym Consumer Finland Oy
Huhtimontie 6 B, 04200 Kerava
puh 09-274871
www.prym.fi