



Rattigan

Feltd Tweed

Naisen taskullinen jakku (s. xx)

S/M-L-XL-XXL/XXXL-XXXXL

Lanka: Rowan Feltd Tweed (50% villa, 25% alpukka, 25% viskoosi).

Prym puikot: Nro 3-3,5 ja 3,5-4 tai käsialan mukaan.

Muut tarvikkeet: 6 nappia.

Tiheys: 22 s ja 34 krs pintaneuletta sekä 24 s ja 30 krs taskun kirjoneuletta paksummilla puikoilla = 10 cm.

Mallineuleet: *Joustinneule:* 2 o, 2 n. *Pintaneule:* neulo ruutupiirroksen I ja ohjeen mukaan. Toista I.-I6. krs:ia. *Taskun kuvioneule:* neulo ruutupiirroksen II ja ohjeen mukaan sileänä neuleena.

Koko	S/M	L	XL	XXL/XXXL	XXXXL	
Valmiin neuleen mitat						
vartalonympäryys	100	110	120	132	140	cm
kokopituus	75	77	79	81	83	cm
hihan sisäpituus	47	47	48	48	48	cm
Langan menekki						
Rowan Feltd Tweed -lankaa						
harmaata (177)	350	400	450	500	550	g
vihreää (205)	150	150	150	200	200	g

Takakappale Luo vihreällä langalla ohuemmille puikoille 114-122-134-146-158 s ja neulo joustinneuletta 27 krs. Muuta viimeisellä eli oikean puolen krs:lla s-luvuksi 113-123-135-147-157 s. Vaihda työhön paksummat puikot ja neulo harmaalla langalla 1 krs nurin. Aloita sitten pintaneule ruutupiirroksen I mukaan kokosi nuolen kohdalta ja toista sitten 8 s:n mallikertaa tarpeen mukaan. Toista I.-I6. krs:ia. Kun kappaleen korkeus on 70-72-74-76-78 cm, päätä molemmista reunoista olkaa varten joka 2. krs 8x3 s ja 2x4 s – 3x3 s ja 7x4 s – 8x4 s ja 2x5 s – 2x4 s ja 8x5 s – 8x5 s ja 2x6 s. **HUOM:** Kun kappaleen korkeus on 72-74-76-78-80 cm, päätä keskimmäiset 37-37-39-39-41 s pääntietä varten ja neulo ensin toinen puoli. Kavenna vielä pääntien reunassa joka krs 6x1 s ja päätä samalla sivussa olan s:t loppuun. Neulo pääntien toinen puoli peilikuvaksi.

Vasen etukappale Luo vihreällä langalla ohuemmille puikoille 71-75-79-87-91 s ja aloita joustinneule neulomalla *2 o, 2 n*, toista *-* ja neulo 3 o. Kun olet neulonut 26 krs, muuta seuraavalla eli oikean puolen krs:lla s-luvuksi (älä kuitenkaan kavenna tai lisää s:ita etureunan 16 s:n kohdalla) 69-74-80-86-91 s. Vaihda työhön paksummat puikot ja neulo krs:n ensimmäiset 16 s vihreällä langalla ja jätä ne apulangalle odottamaan, katkaise lanka. Luo harmaalla langalla 1 s ja neulo loput s:t nurin. Aloita näillä 54-59-65-71-76 s:lla pintaneule samasta kohtaa kuin takana. Kun kappaleen korkeus on 45-47-48-50-

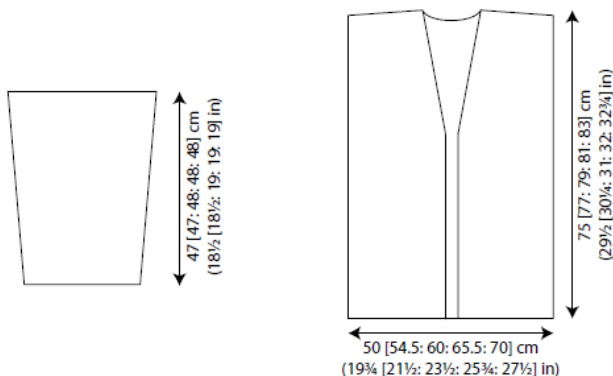
52 cm, aloita pääntien viistotus eli kavenna vasemmasta reunasta ensin joka 4. krs 18-18-19-19-21x1 s ja vielä joka 6. krs 4-4-4-4-3x1 s. Päätä lopuksi sivusta lähtien olan s:t samoin ja samalla korkeudella kuin takana.

Oikea etukappale Neulo vasemman etukappaleen peilikuvaksi. **HUOM:** Kun olet neulonut helmassa joustinneuletta 14 krs, tee seuraavalla krs:lla napinläpi siten, että neulot etureunasta 7 s, 2 s n yhteen, ota lk puikolle ja neulo krs loppuun.

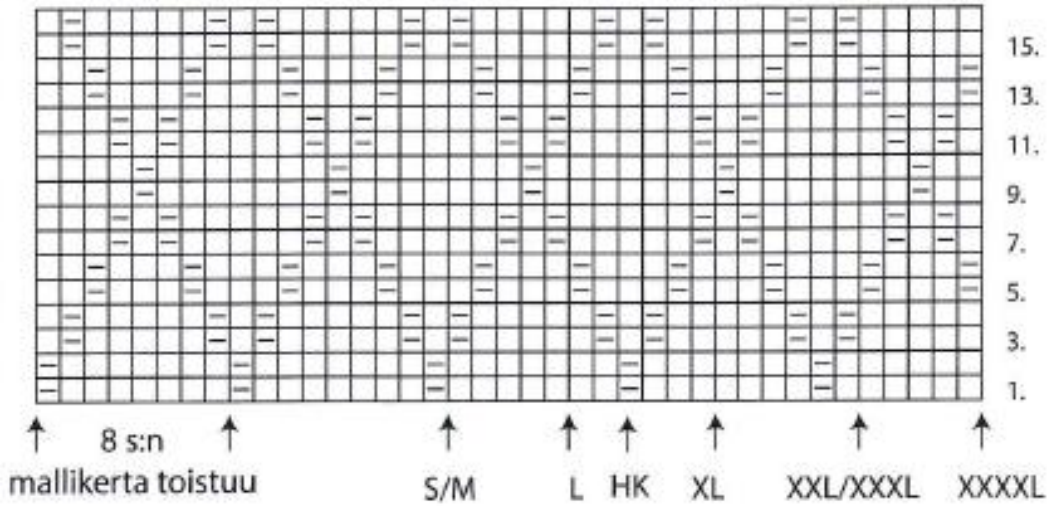
Hihat Luo vihreällä langalla ohuemmille puikoille 46-46-50-50-50 s ja neulo joustinneuletta 27 krs. Muuta viimeisellä eli oikean puolen krs:lla s-luvuksi 45-47-49-49-51 s. Vaihda työhön paksummat puikot ja aloita pintaneule ruutupiirroksen I mukaan. Piirroksen on HK:lla merkitty hihan keskikohta, laske siitä kuvion alku sivussa. Lisää pintaneuleen 5.-3.-3.-3.-3. krs:lla molemmissa reunoissa 1 s ja toista sitten lisäykset joka 6.-4.-4.-4.-4. krs kunnes työssä on 73-51-61-85-99 s sekä vielä joka 8.-6.-6.-6.-6. krs kunnes työssä on 81-87-93-101-107 s. Kun hihan pituus on 47-47-48-48-48 cm, päätä s:t.

Taskut Luo vihreällä langalla paksummille puikoille 43 s ja aloita kirjoneule ruutupiirroksen II mukaan reuna-s:n sisäpuolella sen reunasta, toista 8 s:n mallikertaa 5 kertaa, neulo piirroksen viimeinen s ja tee reuna-s. Neulo jatkossa s:t tässä järjestyksessä. Toista 1.-16. krs:ia 3 kertaa ja neulo 1.-10. krs:t. Vaihda työhön ohuemat puikot ja neulo vihreällä langalla 1 krs oikein ja lisää samalla s-luvuksi tasavälein 48 s. Aloita sitten joustinneule neulomalla 1 o, 2 n, *2 o, 2 n*, toista *-* ja neulo 1 o. Neulo joustinneuletta tässä järjestyksessä vielä 3 krs:n ajan. Päätä s:t.

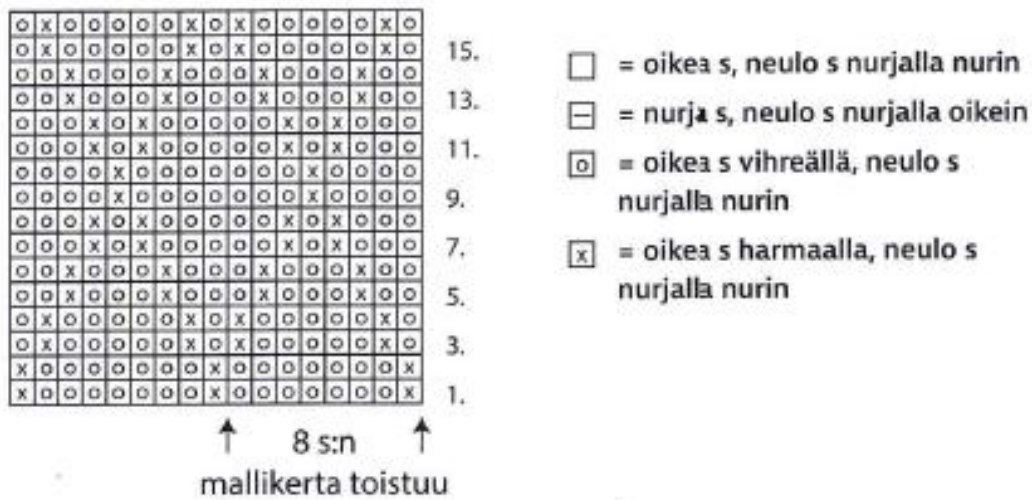
Viimeistely Levitä kappaleet alustalle mittoihinsa, kostuta sumuttamalla nurjalta puolelta ja anna kuivua. Ompele olkasaumat. Jatka vasemman etukappaleen alareunassa odottamassa olevilla 16 s:lla vihreällä langalla joustinneuletta. Kun kaitale ulottuu, sitä hieman venyttäen etureunaan, etukappaleen pääntien reunaan ja siitä takakappaleen pääntien reunaan, sen puoliväliin asti, päätä s:t. Kiinnitä kaitale paikoilleen. Merkitse reunukseen 6 napin paikkaa tasavälein siten, että alin tulee helmasta mitattuna 15. krs:lle ja ylin tulee pääntien viistotuksen alareunaan. Tee sitten toinen kaitale muuten samoin, mutta neulo nyt nappien kohdille napinlävet samoin kuin teit alimman napinläven. Kiinnitä tämäkin kaitale paikoilleen ja ompele kaitaleiden keskitakasauma. Kiinnitä hihat sivuihin olkasauman molemmin puolin 19-20-21-23-24 cm matkalle. Ompele sivu- ja hihasaumat. Kiinnitä napit ja kiinnitä lopuksi taskut kuvan mukaisiin paikkoihin.



Pintaneuleen ruutupiirros I



Taskun kirjoneuleen ruutupiirros II



Copyright: MEZ GmbH



Prym Consumer Finland Oy
Huhtimontie 6 B, 04200 Kerava
puh 09-274871
www.prym.fi

